



豊富なプランから自分だけの色を探し出す

# オーダーカラー

## WORK WHEELS

ホイール  
カスタマイズ  
WHEEL CUSTOMIZE

次のページで  
このプランを  
詳しく紹介します



ワークが展開している  
オプションプランはこの

2系統

### Extra Select

- ・エクストラブラック
- ・カラリズム
- ・カラリズムムリア
- ・リムブルーゴールド・ラスラム
- ・キャンディレッド

### Custom Order Plan

カスタムオーダープラン

- ・セミオーダーカラー
- ・クリアカラー
- ・リムアレンジ

いったん主要色のカラーが選べるカスタムオーダープラン（セミオーダー）カラーがオオスメ。このように幅広いニーズに対応できるのが魅力ですが、さらにもうひとつのカラーを入れるというオプションもあり、これは組み合わせることも可能。※対応店舗にあることとが条件で、例えばディスクをカッター（クリア）リムを艶消し（ブラック）にして、さらにオリジナルロゴを入れるといったことも可能。

「エアア取置でオリジナルの一本を作れます。もちろんホイールには商品と同様、安心してお運ば頂けますよ。ぜひ、お好きなオプションも合わせてカラーアレンジを楽しませてください。」

# 完全攻略

ホイールのオーダーカラーの草分けといえばワーク。2007年頃からこのサービスを始めているが、この2年で（カラリズム）と（カラリズムムリア）も加わり、ますますラインナップが豊富になってきた。これからオーダーカラーに挑戦したいという読者のためにも、今一度、ワークが展開するオプションプランを整理してご紹介。それぞれの内容と魅力を理解し、自分だけの色を探し出してもらいたい。

広告企画課  
山田 祥平

サイズやデザインに関わらず、ホイールの魅力は「色」。その中でも注目の山田さん。「ボディカラーやホイールカラーに合わせてお色を探さないとはいかないところ。また面白いんですよ。」



用意された色では満足できない人や違うモノを選びたい。ワークがオーダーカラーを選んだのは、それだけ「へー！ワークの音がさっけだしたかし、最近では街乗り派のホイールも、軽度でも、ホイールのカラーリングは得意がなってる。」というMMやタンスの影響が大きい。外装はインフルに似て、足元はちょっと色で遊ぶのだが、そういうスタイルがほとんど広がりつつある。イベントに出るようなユーザーさんはもちろんのこと、それ以外の一般の方も取り入れ始める。ママのガワークのそうした流行にハマるのがワークのオーダーカラー。同社では大人しめの内容を抑えた、1分スタートプログラムというシステム「アクションポイント」というシステムが、アクションポイントを展開している。の内、前進した。色で遊ぶ。ホイールカスタムのカラーが選べるエクストラオオスメのカラリズム。一方、深い色好みにこの人には、ブラックやゴールドが

Extra Select  
カラリスム



## 遊び心たっぷりのビビッドカラーを楽しむ

水色・ピンク・オレンジ・グリーンとビビッドなカラー4色に、それぞれ楽しいようなネーミングを付けて遊び心溢れるプラン。色味は二重の鮮やかだが、ほんの少しだけ明るさを抑え、遠くに見ているのが嬉しい。「実際にクルマに

履かせた時、明るすぎる印象に深く、この4色の方が馴染みやすい。意外と落ち着いた見えてくる」。他のブランドは軒並みマルチピースのみ対応のところ、これは1ピースのエモーションシリーズにも設定できるのが嬉しい。



マンダリンアラート



エナジーミスト



カクスイズ



キウイカラー

**POINT**

1ピースはリムごと  
2ピースはディスクのみ  
ペイントされます

**PRICE**  
6480円UP  
8640円UP



Extra Select  
カラリスム  
クリア

## エッジ感が際立つお洒落系カラー

右ページで紹介したクリアカラーと同じクリア塗料を使ったプラン。ただしこちらはシルバーポリッシュがベースになっているため、側面が黒く落ちず華やかな印象に仕上げられる。「スポークのエッジ部分など、カタチがハッキリ見えるのが特徴。繊細な造形美が引き立ちます」。カラリは全5色。中でも注目は、

まるで真新しい十円玉のような鮮やかな銅色のカッパークリア。「これは今、海外で流行中のカラー。日本でも注目され始めているので、最先端を行きたいユーザーさんにオススメしたいです」。



シルバー  
クリアブルー



トランスルー  
ポリッシュ



インペリアルゴールド



**POINT**

シルバー  
ポリッシュを  
ベースに着色



シルバークリアレッド



カッパー  
クリアカラー



**PRICE**  
6480円UP  
1万7800円UP  
1万2960円UP

## オリジナルロゴをあしらうことも可能

レーザー照射によってリムにロゴを入れることができるマルチピース専用のオプション。決められたサイズ内の範囲なら、デザインや銘柄は自由（※データ指定のファイル形式で制作が必要）

**PRICE**  
60mm×120mm 1ヶ所/1万7800円  
(2ヶ所以上/2万5400円)  
120mm×120mm 1ヶ所/1万6200円  
(2ヶ所以上/2万5400円)

Extra Select  
リム  
レーザー  
カット  
カスタム

**POINT**

リムカラーと  
質感によって  
ロゴの見え方も  
変化する



## デビューしたばかりの 最新オプションカラー！

艶やかなレイトクリアを使った新カラー。K向けではエモーションシリーズに対応。これまでとうりクリアカラー系は、ポリッシュ設定のあるマルチピースにしか用意されてきたが、今回はポリッシュ設定のない1ピースに対応というのが大きなニュース。要注目。



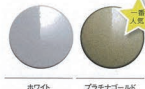
Extra Select  
キャンデー  
レッド

**PRICE**  
8640円UP

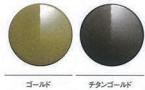
## モトーン&ゴールド系が揃うアレンジ入門編

全16色から選べるマルチピース専用のディスク塗装プラン。カラーは17種類、ワープホールに標準設定でも使われ

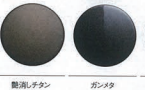
ているモデルが、例え1番人気のプラチナゴールドは、本来はボルト専用プランで、フロントにしか設定はない。そんなディスプレイの高い色は、K向けにも設定できるといって、セミオーダーカラーの魅力なのだ。マイスター&シリーズのみ。価格UPなしでこれらを選択可能。この2ブランドを狙っている人は迷わずはない。



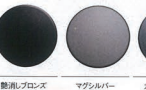
ホワイト プラチナゴールド



ゴールド チャンパンゴールド



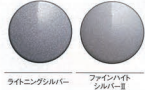
黒調シタン 黒調



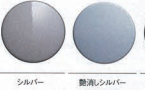
ガンメタ 艶調、ブロンズ



マゼンター、カムシルバー



ライトニッケルシルバー



フォニオント  
シルバーII



シルバー 艶調、シルバー



艶調、カーボン 艶調、ブラック

POINT

ちなみに二人車は  
艶調、カーボン  
艶調カラーです



**PRICE**  
2160円UP  
4320円UP

マイスター  
& シリーズは  
価格UPなし

Extra Select  
クリア  
カラー



ブラッククリアブルー



ブラック  
クリアブロンズ



ブラック  
クリアブラック



ブラック  
クリアゴールド



ブラッククリアレッド

**PRICE**  
6480円UP

# オプションプランの 2016 Summer WORK WHEELS すべて

ホイール  
カスタム  
オーダーカラー  
完全取付  
WORK WHEELS



**POINT**

ブラック  
ポリッシュを  
ベースに着色

## アルムの素材感が生きる透き通った風合い

これもマルチピース専用のディスク塗装プラン。ベタ塗りではなく透明感の

あるクリア塗料を使っており、アルムの色はプラポリなので、側面にはほんのり色味が染みこんで、側面は切開の美しいホワイトクリアカラーという、色のコントラストが楽しめる。「全体的にディスクがグッと引き締まって見えるので、スポーティな個性にハマります」。



Extra Select  
リム  
レーザー  
カット  
カスタム

**POINT**

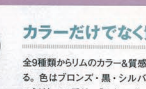
リムカラーと  
質感によって  
ロゴの見え方も  
変化する



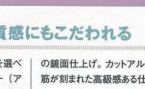
ブロンズアルマイト



艶調、ブロンズ  
アルマイト



ブラックアルマイト



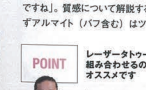
ブラックアルマイト



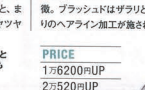
艶調、ブラック  
アルマイト



バガアルマイト



カホアルマイト



ブラッシュ



ブロンズアルマイト

**POINT**

レーザー照射と  
組み合わせるのも  
オススメです



Extra Select  
リム  
アレンジ

**PRICE**  
1万6200円UP  
2万5200円UP

